



TUBO THUNDERFLEX

CARATTERISTICHE

Sottostrato: polietilene ad alto peso molecolare (PE-UHMW) maculato bianco/nero, alimentare, liscio.

Resistenza chimica secondo tabella consultabile sul sito www.eram.it

Rinforzo: tessuti sintetici ad alta resistenza e spirale d'acciaio incorporata.
Copertura: gomma EPDM nera, liscia (impressione tela), resistente ai prodotti chimici, all'abrasione, all'ozono e agli agenti atmosferici.

Resistenza elettrica:

Ω/T , tubo elettricamente conduttivo. Resistenza elettrica per pezzature uguali o inferiori a 40 m.

Normative: Senza Bisfenolo A. EN 12115:2021. FDA tit.21 art.177.1520 per alimenti.

Sottostrato: Reg. CE 1935/2004. Sottostrato: Reg. CE 2023/2006. Senza ftalati (Reg. REACH). Reg. UE 10/2011 alimenti alcolici fino a 95% vol.

TEMPERATURA DI ESERCIZIO

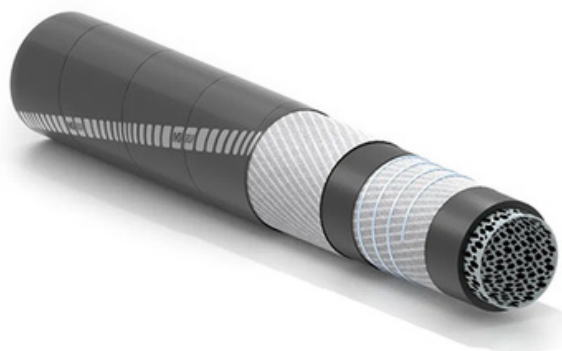
-30°C +100°C

APPLICAZIONE

Aspirazione e mandata di prodotti chimici aggressivi, alimentari, prodotti petroliferi e olii.

Tubo idoneo per utilizzo in ambiente ATEX.

Testato dall'organismo notificato INERIS.



Diametro interno nominale		Diametro esterno	Pressione esercizio	Pressione scoppio	Depressione esercizio	Raggio min. curvatura	Peso metro	Lunghezza rotoli
mm	inch	mm	bar	bar	bar	mm	kg/m	m
13	1/2	25	16	64	0.9	60	0.52	60
16	5/8	28	16	64	0.9	75	0.6	60
19	3/4	31	16	64	0.9	90	0.67	60
25	1	38	16	64	0.9	120	0.91	60
32	1 1/4	44	16	64	0.9	150	1.01	60
38	1 1/2	51	16	64	0.9	180	1.31	60
40	1 37/64	53	16	64	0.9	180	1.36	60
51	2	65	16	64	0.9	250	1.77	60
63,5	2 1/2	78	16	64	0.9	320	2.39	60